

ABOUT SIBU DESIGN

THE PRODUCT WORLD

GB DE RUS

SIBU | DESIGN
we decorate.



Photo: iStock.com



Photo: iStock.com



Photo: iStock.com

GB

SIBU | DESIGN has been creating and designing top quality, plastic patterned sheets in the heart of Upper Austria since 1984.

The SIBU programme consists of eleven different groups of products, which have been specially developed for interior applications and are available in a wealth of differing colours and design variations.

PROBLEM-FREE PROCESSING

SIBU patterned sheets are easy to process and offer a virtually unlimited range of uses. Moreover, cutting on the spot only requires a simple carpet knife. The delivery programme includes non-adhesive, strongly adhesive and magnetic patterned sheets, which depending upon the design, have dimensions ranging from 980 x 980mm to 2,600 x 1,000mm and thicknesses of between 1 and 5mm. Selected designs are also available on request in a flame-retardant version.

For detailed information regarding the differing collections and a complete overview of our comprehensive range of colours and designs, please request the respective product brochure. www.sibu.at



Photo: forolia.com

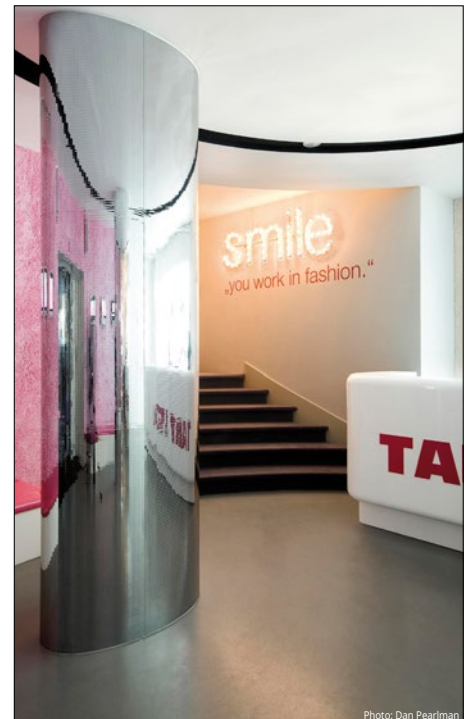


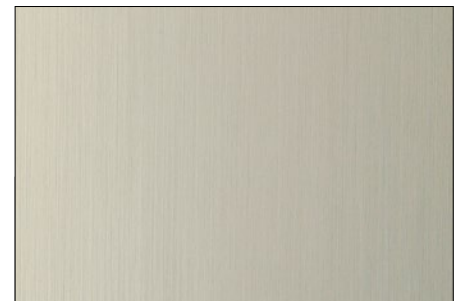
Photo: Dan Pearlman

DECO | LINE

GB The DECO-LINE product programme consists of sparkling mirror, vintage and metallic surfaces as well as fashionable ceramic and stone patterns.

DE Das DECO-LINE Lieferprogramm umfasst brillante Spiegel-, Vintage- und Metallic-oberflächen sowie trendige Keramik- und Steinoptiken.

RUS Программа DECO-LINE включает сияющие зеркала, винтажные и металлизированные поверхности, а также модные декоры, имитирующие керамику и камень.

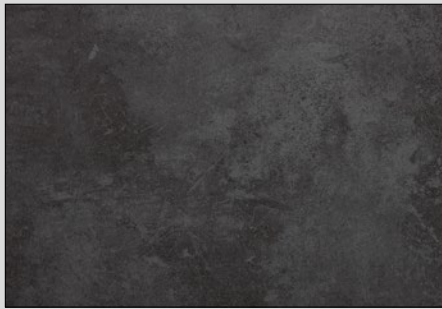


LEATHER | LINE

- GB** The LEATHER-LINE presents itself with a variety of designs and textures in hot colours and 100% PVC-free quality. The assortment includes finishes in fine smooth leather, fur and reptile looks and also metallic leather surfaces.
- DE** Die LEATHER-LINE präsentiert sich mit einer Vielzahl an Designs und Strukturen in topaktuellen Farben sowie 100 % PVC-freier Qualität. Das Sortiment umfasst Ausführungen in edlem Glattleder, Fell- und Reptilienoptiken sowie metallische Lederoberflächen.
- RUS** LEATHER-LINE – это необычайное многообразие дизайнов и текстур, самых актуальных цветов и оттенков, а также высочайшее качество без содержания ПВХ. В коллекции представлены самые разные поверхности: благородная гладкая кожа, имитация меха и кожи рептилий, кожа с оттенком «металлик».



ANTIGRAV



- GB** ANTIGRAV Collection products can be bonded edge-to-edge and therefore do not require expansion joints. As a result, revolutionary design options can be implemented on large surface areas.
- DE** Die Produkte aus der ANITGRAV Kollektion können Stoß-an-Stoß - somit dehnfugenfrei - verklebt werden. Dadurch können revolutionäre Gestaltungsmöglichkeiten auf großen Flächen realisiert werden.
- RUS** Продукцию из коллекции ANTIGRAV можно наклеивать встык – без компенсационного шва. В результате могут быть реализованы революционные возможности оформления больших поверхностей.

SIBU | GLAS

- GB** Sibuglass, underlaid with leather and similar, ensures a revolutionary depth effect. Due to a special AR+ coating, the products are extremely scratch-resistant.
- DE** Sibuglas hinterlegt mit Leder und Co sorgt für eine revolutionäre Tiefenwirkung. Die Produkte sind aufgrund der speziellen AR+ Beschichtung extrem kratzbeständig.
- RUS** Sibuglas, дублированные кожей и Co гарантируют революционный эффект глубины. Из-за своего специального покрытия AR+ эта продукция крайне устойчива к царапинам.



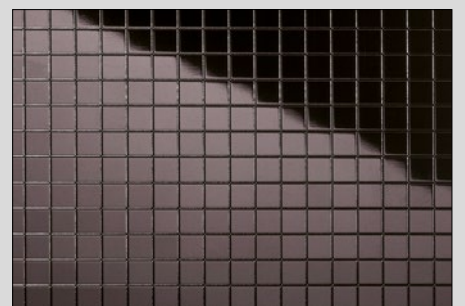
PUNCH | LINE (3D)



- GB** The products of the PUNCH-LINE/3D include perforated metallic surfaces that become particular eye-catchers thanks to a 3D effect foil.
- DE** Die Produkte der PUNCH-LINE/3D umfassen gelochte Metalloberflächen, welche durch eine 3D-Effektfolie zum besonderen Eyecatcher werden.
- RUS** Продукты PUNCH LINE/3D – это перфорированные металлизированные поверхности, особую притягательность которым придает эффектная 3D-пленка.

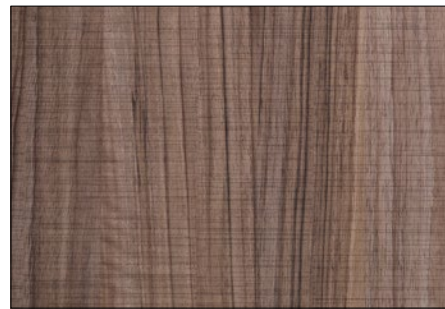
MULTISTYLE

- GB** The MULTISTYLE collection comprises mirror and metallic surfaces in fine mosaic look.
- DE** Die MULTISTYLE Kollektion beinhaltet Spiegel- und Metalloberflächen in edler Mosaik-Optik.
- RUS** Коллекция MULTISTYLE включает в себя зеркальные и металлизированные поверхности с изысканным мозаичным рисунком.

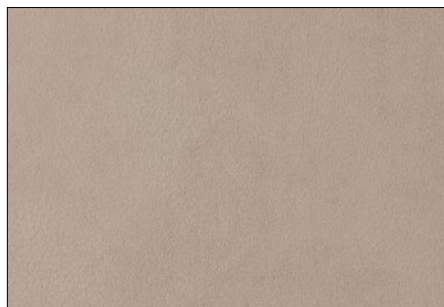


WOOD | LINE

- GB** In the WOOD-LINE, trendy wood colours with a vibrant wood structure are offered. The combination of a fine wood look and modern metal pilaster strips creates a particularly harmonious design concept.
- DE** Mit der Produktlinie WOOD-LINE werden trendige Holzfarben mit lebendiger Holzstruktur angeboten. Die Kombination der edlen Holzoptik mit modernen Metall-Lisenen schafft ein besonders stimmiges Designkonzept.
- RUS** Линия WOOD | LINE предлагает модные древесные оттенки и живую древесную структуру. Сочетание королевского благородства дерева и современных металлических лизен придает особую гармонию этой дизайнерской концепции.



PREMIUM | NON LEATHER



- GB** Top quality, stylish synthetic leather with fine nappa leather grain or smooth velvety grain. As a result of its naturalistic optical appearance and touch, the material is virtually indistinguishable from genuine leather.
- DE** Hochwertiges, stylisches Kunstleder mit feiner Nappaledernarbung oder in feiner Rauleder-ausführung. Durch seine naturgetreue Optik und Haptik ist das Material von Echtleder kaum zu unterscheiden.
- RUS** Высококачественная, стильная искусственная кожа с изящным тиснением наппа или в изысканном исполнении под замшу. Из-за своего натурального внешнего вида и естественной хaptики этот материал трудно отличить от натуральной кожи.

TRANSLUCENT | LINE

- GB** The recesses of the TRANSLUCENT-LINE products are light-permeable and therefore ideal for backlighting.
- DE** Die Vertiefungen der TRANSLUCENT-LINE-Produkte sind lichtdurchlässig und somit ideal zu hinterleuchten.
- RUS** Углубления на панелях SIBU TRANSLUCENT-LINE пропускают свет и поэтому идеально подходят для подсветки.



STRUCTURE | LINE



- GB** Three-dimensionality in conjunction with contemporary colour combinations give the sheets of the STRUCTURE-LINE their distinctive look.
- DE** Dreidimensionalität vereint mit aktuellen Farbkombinationen verleihen den Platten der STRUCTURE-LINE ihre unverwechselbare Optik.
- RUS** Трехмерный эффект вместе с модными цветовыми сочетаниями придает панелям STRUCTURE-LINE непревзойденную изысканность.

ACRYLIC | LINE

- GB** The SIBU ACRYLIC-LINE includes textured high-gloss finishes from high-quality ABS/PMMA material.
- DE** Die ACRYLIC-LINE umfasst strukturierte Hochglanzoberflächen aus hochwertigem ABS/PMMA-Material.
- RUS** В коллекцию SIBU ACRYLIC-LINE входят структурированные глянцевые поверхности из высококачественного материала ABS/PMMA.





D **SIBU | DESIGN** kreiert und designt im Herzen von Oberösterreich seit 1984 hochwertige Kunststoff-Designplattenware.

Das SIBU Programm besteht aus 11 Produktgruppen. Die Produkte gibt es in einer hohen Vielzahl an verschiedenen Farb- und Designvarianten. Sie wurden speziell für Innenanwendungsbereiche entwickelt.

PROBLEMLOSE VERARBEITUNG

SIBU Designplatten sind leicht zu verarbeiten und in beinahe unbegrenzter Weise einsetzbar. Für den Zuschnitt vor Ort genügt ein einfaches Teppichmesser. Das Lieferprogramm umfasst Designplatten in nicht klebender, stark klebender sowie magnetischer Ausführung. Als Plattenformat stehen - je nach Design - Größen von 980 x 980 mm und 2600 x 1000 mm bei einer Plattenstärke von 1 bis 5 mm zur Auswahl.

Ausgewählte Designs sind auf Anfrage in schwerentflammbarer Ausführung erhältlich.

Für detaillierte Informationen über die unterschiedlichen Kollektionen und für den Gesamtüberblick zu unserer umfassenden Farb- und Designpalette fordern Sie den jeweiligen Produktfolder an. www.sibu.at

RUS С 1984 года в сердце Верхней Австрии **SIBU | DESIGN** разрабатывает дизайн и производит высококачественные полимерные дизайнерские листовые материалы.

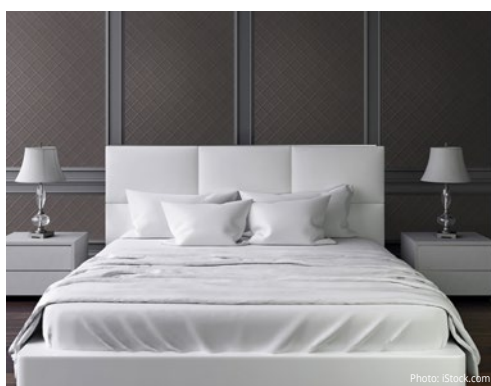
Программа SIBU состоит из 11 различных групп продукции и включает множество вариантов современных цветов и дизайнов. Они специально разработаны для применения внутри помещений.

ПРОСТОТА ОБРАБОТКИ

Дизайнерские листы легко обрабатываются и используются практически неограниченным образом. Для раскроя на месте достаточно простого ножа для ковровых покрытий. Программа поставки включает дизайнерские листы, как без клея, так и на самоклеющейся или магнитной основе. Размеры листов отличаются в зависимости от дизайна от 980x980 мм до 2600 x 1000 мм при толщине от 1 до 5 мм.

По запросу определенные дизайны могут поставляться в трудновоспламеняемом исполнении.

Для подробной информации о различных коллекциях и об общем обзоре нашей обширной цветовой и дизайнерской палитры запрашивайте соответствующую брошюру на сайте www.sibu.at





SIBU | DESIGN
we decorate.

SIBU DESIGN GmbH & CoKG
Jupiterstraße 8 - 4452 Ternberg - Austria - Tel.: +43 (0) 7256.6025.0
Fax: +43 (0) 7256.7020 - E-mail: info@sibu.at - www.sibu.at

SIBU|DESIGN_1117_500