

KONTAKTIEREN SIE UNS

TRESPA INTERNATIONAL B.V.

P.O. Box 110, 6000 AC Weert
Wetering 20, 6002 SM Weert
Die Niederlande
www.trespa.com

CUSTOMER SERVICE DESK EMEA EXPORT

Tel: +31 (0) 495 458 359
Fax: +31 (0) 495 458 383
Info.Export@Trespa.com

TRESPA DEUTSCHLAND GMBH

Niederkasseler Lohweg 18
40547 Düsseldorf
Deutschland
Tel: 0800 186 04 22
Fax: 0800 186 07 33
Info.Deutschland@Trespa.com

BESUCHEN SIE UNS

TRESPA DESIGN CENTRE NEW YORK

62 Greene Street (Ground Floor)
New York, NY 10012
Vereinigte Staaten
Tel: +1 212 334 6888
Fax: +1 866 298 3499
TDC.NewYork@Trespa.com
www.trespa.com/de/tdc

TRESPA DESIGN CENTRE WEERT

Wetering 20
6002 SM Weert
Die Niederlande
Tel: +31 (0) 495 458 845
TDC.Weert@Trespa.com
www.trespa.com/de/tdc

TRESPA DESIGN CENTRE BARCELONA

Calle Ribera 5,
08003 Barcelona
Spanien
Tel: +34 (0) 93 295 4193
Fax: +34 (0) 93 116 3300
TDC.Barcelona@Trespa.com
www.trespa.com/de/tdc

TRESPA DESIGN CENTRE SANTIAGO

Eliodoro Yáñez 2831
Torre A - Local 1
Providencia, Santiago
Chile
Tel: +56 2 4069990
TDC.Santiago@Trespa.com
www.trespa.com/de/tdc

FOLGEN SIE UNS



HAFTUNGS AUSSCHLUSS

Der folgende Haftungsausschluss ist eine Zusammenfassung des geltenden vollen Haftungsausschlusses (der auf der Website www.trespa.com verfügbar ist). Die von Trespa International B.V. ("Trespa") in diesem Dokument enthaltenen Informationen sind unverbindlich. Trespa übernimmt keine Gewähr für die Richtigkeit und Vollständigkeit dieser Informationen. Die enthaltenen Informationen begründen keine Rechte und deren Nutzung erfolgt auf eigene Gefahr und in eigener Verantwortung. Das Dokument ist keine Gewähr für bestimmte Eigenschaften von Trespa Produkten.

Trespa übernimmt keine Gewähr dafür, dass die Informationen

in diesem Dokument für den Zweck geeignet sind, zu dem sie vom Vertragspartner herangezogen werden. Das Dokument enthält keine Entwürfe, Konstruktionsberechnungen, Kalkulationen, Gewährleistungen oder Garantien für Kunden und Dritte. Farben in Unterlagen von Trespa (einschließlich, aber nicht beschränkt auf Drucksachen) und von Mustern von Trespa Produkten weichen möglicherweise von den Farben der zu liefernden Trespa Produkte ab.

Trespa Produkte und Muster werden nach den angegebenen Farbtoleranzen hergestellt und können sogar bei Verwendung derselben Farben (von Produktionsserien) untereinander

Abweichungen aufweisen. Auch der Betrachtungswinkel beeinflusst die Farbwahrnehmung. Kunden und Dritte müssen sich von einem professionellen Berater über die (Geeignetheit der) Trespa Produkte und deren Tauglichkeit für alle beabsichtigten Anwendungen sowie über die geltenden Gesetze und Rechtsvorschriften informieren lassen.

Trespa behält sich vor, die (Angaben über die) Produkte ohne vorherige Ankündigung zu ändern. Trespa haftet nicht für Schäden infolge von oder im Zusammenhang mit der Nutzung dieses Dokuments. Die vorgenannten Haftungsbeschränkungen gelten nicht, wenn der Schaden auf Vorsatz oder grobe Fahrlässigkeit von Trespa und/oder des Trespa

Managements zurückzuführen ist. Für alle mündlichen und schriftlichen Äußerungen, Angebote, Offerten, Verkäufe, Lieferungen und/oder Verträge sowie für alle damit zusammenhängenden Aktivitäten von Trespa North America, Ltd. gelten die allgemeinen Verkaufsbedingungen von Trespa (*Algemene verkoopvoorwaarden Trespa International B.V.*), die auf der Website von Trespa (www.trespa.com/documentation) abgerufen und heruntergeladen werden können.

Alle geistigen Eigentumsrechte und sonstigen Rechte am Inhalt dieses Dokuments - darunter auch Logos, Text- und Bildmaterial - stehen Trespa und/oder ihren Lizenzgebern zu.

TRESPA® METEON® | AUßEN

TRESPA® METEON® MIT PEFC™ - ODER FSC™ ZERTIFIZIERUNG ERHÄLTlich



VERSION 1.1 ■ BROSCHÜRENNUMMER G1064 ■ DATUM 02-2016

BESUCHEN SIE TRESPA.COM FÜR DIE AKTUELLESTE
VERSION DIESES DOKUMENTES.

TRESPA®

Think Trespa

TRESPA®

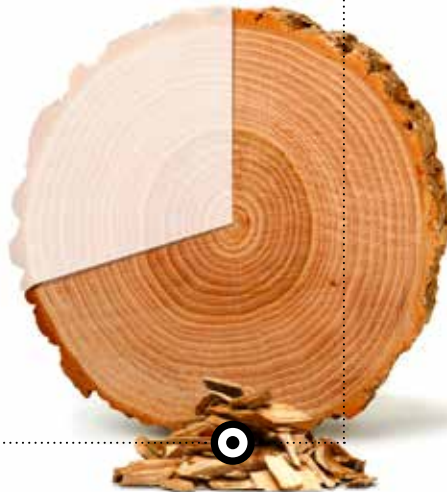
VERWENDUNG ERNEUERBARER RESSOURCEN

FRAGEN SIE NACH
DEN ZERTIFIZIERTEN
PRODUKTEN

DIE GESAMTE TRESPA® METEON® PRODUKTPALETTE IST NUN AUF NACHFRAGE MIT PEFC™- ODER FSC™-ZERTIFIZIERUNG ERHÄLTICH. DIESE ZERTIFIZIERUNGEN SIND EINE DER INITIATIVEN AUS TRESPAS NACHHALTIGKEITSPOLITIK, DURCH DIE TRESPA SEIN ENGAGEMENT IN BEZUG AUF DIE NUTZUNG VON ROHMATERIAL AUS NACHHALTIGEM URSPRUNG SOWIE WALDERHALTUNG DEUTLICH MACHT.

70 PROZENT FASERN AUF HOLZBASIS

Holz ist eine natürliche, erneuerbare Ressource, die CO₂ aus der Atmosphäre um uns herum aufnimmt. Trespa® Meteon® Produkte bestehen zu bis zu 70 Prozent aus Fasern auf natürlicher Basis, von denen viele aus nachhaltig bewirtschafteten Wäldern stammen, die vom „Programm für die Anerkennung von Waldzertifizierungssystemen“ (PEFC™)- oder dem Rat zur „Zertifizierung nachhaltiger Forstwirtschaft“ (FSC™) anerkannt sind. Diese Organisationen stärken neben weiteren ökologischen Faktoren die nachhaltige Bewirtschaftung von Wäldern und beziehen hierbei das Ökosystem, die Artenvielfalt aber auch faire Arbeitsbedingungen mit ein.



PEFC™- ODER FSC™-ZERTIFIZIERUNGEN ERHÄLTICH

Die gesamte Trespa® Meteon® Produktpalette ist in allen Typen, Größen, Dicken, Oberflächenausführungen und Farben auf Nachfrage, unter bestimmten Bedingungen und Einschränkungen, mit PEFC™- oder FSC™-Zertifizierung erhältlich. Fragen Sie beim Trespa Kundendienst nach den PEFC™- oder FSC™-zertifizierten Produkten.



LANGLEBIGE PRODUKTQUALITÄT

Trespa® Meteon® Platten sind bekannt für ihre langlebige Produktqualität und Verlässlichkeit. Ihre geschlossene Oberflächenstruktur verhindert Schmutzanlagerung und bewirkt eine ebene und leicht zu reinigende Produktoberfläche. Diese Platten sind ideal für lange Beanspruchung geeignet, da sie für lange Zeit ihr Erscheinungsbild behalten und überflüssige Reparaturarbeiten verringern sowie Zeit und Material sparen.



NACHHALTIGE AUFTRAGSVERGABE UND GEBÄUDERICHTLINIEN

Die Verwendung von PEFC™- oder FSC™ zertifizierten Trespa® Meteon® Produkten hilft Ihnen sowohl bei der Ausschreibung für öffentliche Projekte, die vom umweltgerechten öffentlichen Beschaffungswesen der Europäischen Union ausgeschrieben werden als auch beim Erhalt von Punkten für eine LEED-Zertifizierung des U.S. Green Building Council. Die Verwendung von PEFC™- oder FSC™ zertifizierten Trespa® Meteon® Produkten wird weiterhin einen Beitrag zur Ihrer sozialen Verantwortung leisten.

South Essex College Studentenwohnheim, Southen-on-Sea, Vereinigtes Königreich