



HOLZ IN FORM

Moderne Strukturen.
modern structures.





Moderne Strukturen.
modern structures.

2508 Rocks



2450 Pluto



2528 Prisma



2510 Brickwood



2393 Bubbles

Plattenformat *panel size:*

1242 x 3100mm

Strukturrapport im Raster 1242mm
repeating pattern for this size in grid pattern 1242mm
(Linke und rechte Seite der Platte bekantet,
left and right side of the panel with edge band)

Stärke *thickness:*

21mm

Verprägung *embossment:*

einseitig *one-side*

Trägermaterial *coreboard:*

Spanplatte, *particle board*

Oberflächen *surfaces:*

Grundierfolie roh, unlackiert, Grundierfolie weiß lackiert

Grundierfolie schwarz lackiert

Echtmetallbeschichtung (siehe Rückseite) oder

Metalllackierung (siehe Rückseite)

lacquerable foil- raw, unlacquered

lacquerable foil- lacquered in white mat

lacquerable foil- lacquered in black mat

real metall surface (see back side)

metallic lacquer (see back side)

Strukturrapport *repeating pattern*

Struktur *structure:*

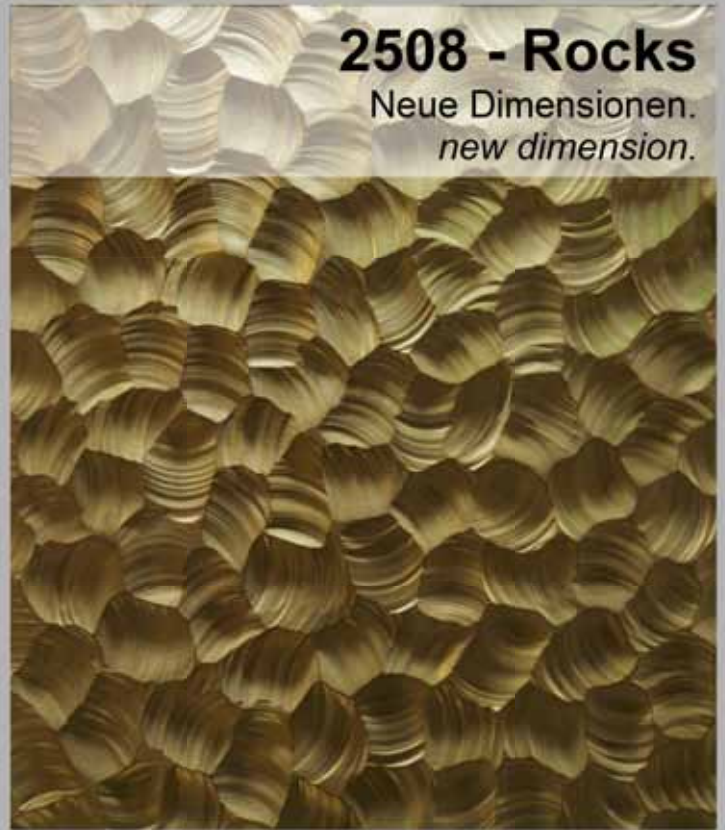
tiefe, weite Struktur

deep, wide structure

2508 - Rocks

Neue Dimensionen.

new dimension.



2450 - Pluto

Plattenformat *panel size:*

3135 x 1270mm

Stärke *thickness:*

18,5mm

Verprägung *embossment:*

einseitig *one-side*

Trägermaterial *coreboard:*

Spanplatte, *particle board*

Oberflächen *surfaces:*

Grundierfolie roh, unlackiert, Grundierfolie weiß, matt lackiert
Grundierfolie hochglanz lackiert in schwarz oder weiß auf
Anfrage

Echtmetallbeschichtung (siehe Rückseite) oder

Metalllackierung (siehe Rückseite)

lacquerable foil- raw, unlacquered

lacquerable foil- lacquered in white mat

lacquerable foil highgloss lacquered in black or white

(on request as ready made elements)

real metall surface (see back side)

metallic lacquer (see back side)

kein Strukturrapport *no repeating pattern*

Struktur *structure:*

tiefe, weite Struktur

deep, wide structure



Plattenformat *panel size:* 1270 x 3135mm

Strukturrapport im Raster 100mm
repeating pattern for this size in grid pattern 100mm

Stärke *thickness:* 4,5mm, 18,5mm

Verprägung *embossment:* 18,5mm einseitig *one-side*
4,5mm beidseitig, Rückseite negativ verprägt
both sides, back side negativ embossed

Trägermaterial *coreboard:* 18,5mm Spanplatte, 4,5mm MDF
18,5mm particle board, 4,5mm mdf

Oberflächen *surfaces:*

Grundierfolie roh, unlackiert
Echtmetallbeschichtung (siehe Rückseite) oder
Metalliclackierung (siehe Rückseite)
lacquerable foil raw, unlacquered
real metall surface (see back side)
metallic lacquer (see back side)

Strukturrapport alle 100mm

repeating pattern every 100mm

Für 1270x3135mm, Rapportmaß 1200x3100mm
repeating pattern for 1270x3135mm in 1200x3100mm

Struktur *structure:*

tiefe, weite Struktur
deep, wide structure

2528 - Prisma

Spiel mit Geometrie.
play with the geometry.



2510 - Brickwood

Minimalistisch und reduziert.
minimalist and boiled down.

Plattenformat *panel size:*

3135 x 1270mm

Stärke *thickness:*

18,5mm

Verprägung *embossment:*

einseitig *one-side*

Trägermaterial *coreboard:*

Spanplatte, *particle board*

Oberflächen *surfaces:*

Alpi Furnier schwarz

Alpi Furnier grau

Alpi veneer black

Alpi veneer grey

Lieferung *delivery:*

roh, unlackiert *raw, unlacquered*

kein Strukturrapport *no repeating pattern*

Struktur *structure:*

flache Struktur mit wenig Tiefe

flat structure with shallow pattern



Plattenformat *panel size:*

2450 x 1050mm

Stärke *thickness:*

5,5mm, 18mm

Verprägung *embossment:*

einseitig *one-side*

Trägermaterial *coreboard:*

MDF, *mdf*

Modelle, *models*

1-reihige Verprägung Bubbles - bitte bei der Bestellung angeben

2-reihige Verprägung Bubbles - bitte bei der Bestellung angeben

6-reihige Verprägung Bubbles - bitte bei der Bestellung angeben

1 alignment bubbles – please order accordingly

2 alignments bubbles – please order accordingly

6 alignments bubbles – please order accordingly

Oberflächen *surfaces:*

Grundierfolie weiß-hochglanz/ weiß-matt lackiert

Grundierfolie schwarz-hochglanz/ schwarz-matt lackiert

lacquerable foil lacquered in white high gloss / white dull

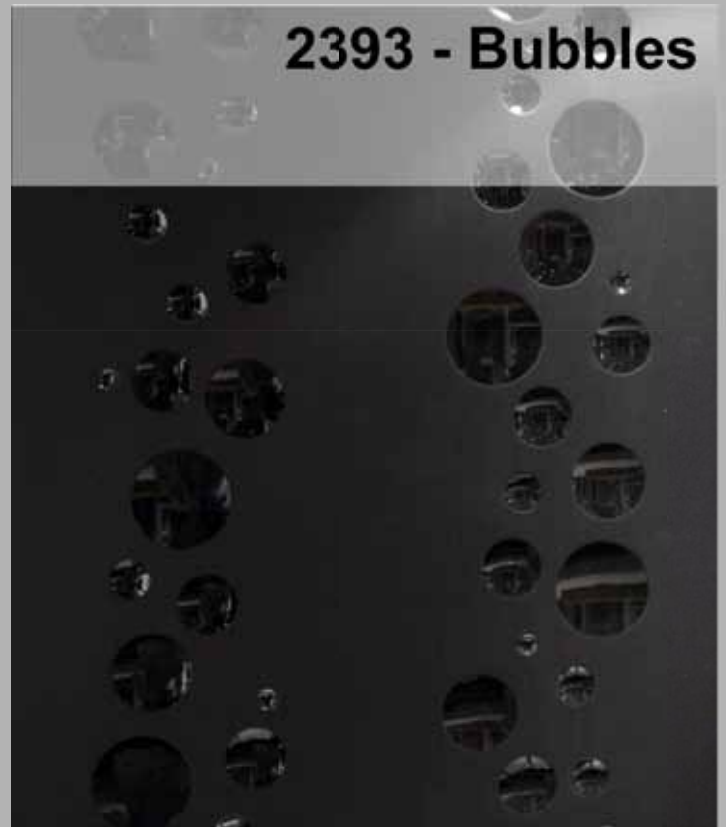
lacquerable foil lacquered in black high gloss / black dull

kein Strukturrapport *no repeating pattern*

Struktur *structure:*

flache Struktur mit wenig Tiefe

flat structure with shallow pattern



Echtmetallbeschichtung / Metalliclackierung.

Die Strukturen Rocks, Pluto und Prisma können mit einer langlebigen und widerstandsfähigen Echtmetallbeschichtung veredelt werden.

Diese Beschichtung hat einen Metallanteil von bis zu 95% welches eine natürliche, metallische Optik, Haptik und Patinabildung gewährleistet.

Die Oberflächenveredelungen können in Gold, Silber, Bronze und Kupfer ausgeführt werden.

Alternativ können diese Strukturen mit einer metallic Lackierung versehen werden.

Diese sind von der Farbstellung ähnlich, allerdings ist der Lackaufbau einfacher.

Die Brillanz und Haptik sind bei der lackierten Oberfläche nicht so ausgeprägt. Fragen Sie uns.

Real metal surface / metallic lacquer.

Rocks, Pluto and Prisma could be refined by a durable and resistant real metal coating that contains a metal portion of up to 95%.

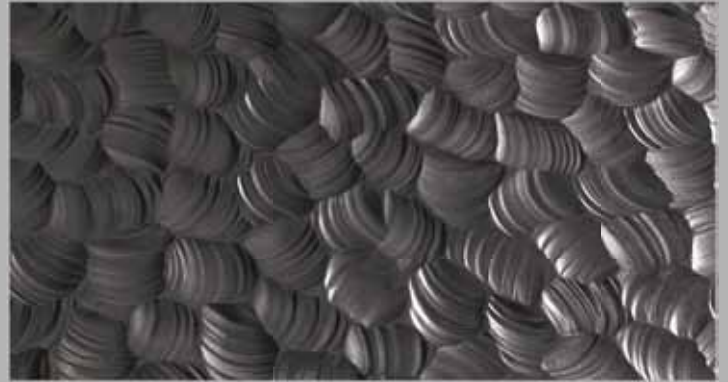
It appears as a natural and aeruginous metallic optic and haptic.

The surface finishing's are available in gold, silver, bronze and copper.

These structures are also available in plain metallic lacquer with a more

basic composition and coloring. Therefore the brilliancy and haptic of the lacquered surface is less distinct.

Please ask us.



Verarbeitungshinweise zu den modernen Strukturen finden Sie im gesonderten Prospekt „Verarbeitungshinweise“, sowie auf der Webseite www.vd-holzinform.de.

There are information in the brochure "technical guidelines and handling instructions" and on our website www.vd-holzinform.de . Please don't hesitate to contact us.

Holz in Form
Am Hasselbruch 3
32107 Bad Salzuflen
Germany
Tel. +49 5208 95777-0
Fax. +49 5208 95777-79
info@vd-holzinform.de
www.vd-holzinform.de

ein Produkt von
manufactured by

