

SLATE LITE™

TRANS|LUCENT™

SLATE|LITE™

ECO|STONE™



Slate-Lite is a veneer with a real stone surface. This method makes it possible to attain many very thin slate slabs from some of the world's most beautiful slate blocks.

The properties of real slate on the stone side combined with unbelievable flexibility and the light weight of the back make it possible to do the most amazing projects.

Slate-Lite ist ein Furnier mit einer echten Steinoberfläche. Durch eine bestimmte Methode können von den schönsten Schieferblöcken dieser Welt viele hauchdünne Schieferplatten gewonnen werden.

Durch die Kombination einer hauchdünnen Echtsteinschicht mit der Flexibilität des Trägers lassen sich mit Leichtigkeit fabelhafte Projekte verwirklichen.





## Index / Inhaltsverzeichnis

INTRODUCTION / VORWORT .....	2
PROJECTS / PROJEKTE .....	6
- Facade (Cladding) / Außenfassade .....	8
- Wall / Wand .....	10
- Floor / Fußboden .....	12
- Kitchen / Küche .....	14
- Bathroom / Bad .....	16
- Furniture / Möbel .....	18
- Eco-Stone .....	20
- Translucent .....	22
REFERENCES / REFERENZEN .....	24
- Slate-Lite .....	24
- Eco-Stone .....	25
SLATE / BUNTSCHIEFER .....	26
MYCA / GLIMMERSCHIEFER .....	29
EPILOGUE / NACHWORT .....	32







## PROJECTS

- Facade (Cladding)
- Kitchen
- Eco-Stone
- Wall
- Bathroom
- Translucent
- Floor
- Furniture



## PROJEKTE

- Außenfassade
- Küche
- Eco-Stone

- Wand
- Bad
- Translucent

- Fußboden
- Möbel



Facade (Cladding) / Außenfassade

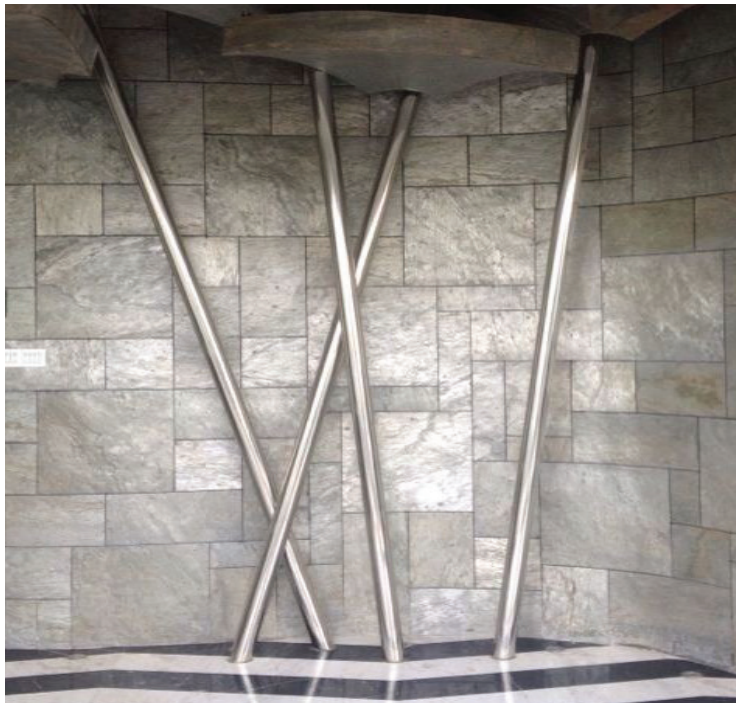








Wall / Wand



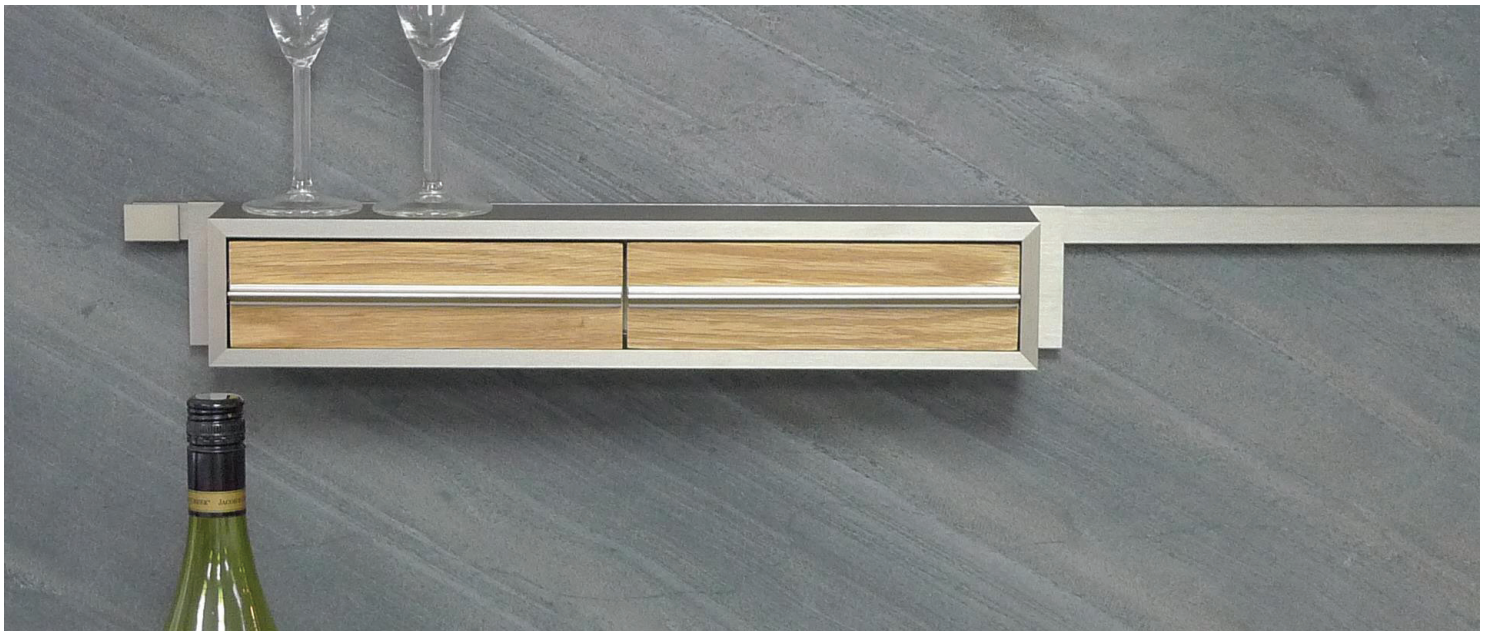




Floor / Fußboden







Kitchen / Küche







Bathroom / Bad









Furniture / Möbel







Eco-Stone







Translucent







## SPECIFICATIONS EIGENSCHAFTEN

Slate-Lite has a stone surface and is harder and stronger than slate tiles because of the reinforcement with polyester resin. Slate-Lite weighs approximately 1,5 kg/m<sup>2</sup> and is 1,5 to 2,0 mm thick.

Slate-Lite hat eine natürliche Steinoberfläche und ist durch Penetration mit Polyester beständiger als Rohschieferplatten.

Slate-Lite wiegt ca. 1,5 kg/m<sup>2</sup> und hat eine Stärke von ca. 1,5 bis 2,0 mm.



## SPECIFICS BESONDERHEITEN

Slate-Lite is extremely easy to transport because of its light weight and flexibility.

Slate-Lite can be layed directly on to tiles.

All stones are available for many years ahead.

Slate-Lite ist durch sein geringes Gewicht und die Flexibilität extrem einfach zu transportieren.

Slate-Lite kann man bequem auf Fliesen verlegen.

Alle Dekore sind langjährig verfügbar.



## EDIT / ADHERE BEARBEITEN / KLEBEN

Slate-Lite can be cut with a hard-metal tipped circular saw or a skill saw.

Use tools for wood or stone to drill and route.

Flexibility can be increased by applying heat.

Adhesive: PU-Adhesive, MS-Polymer, Epoxy, Silicone

Man kann Slate-Lite mit einer Tischkreissäge oder Handkreissäge schneiden.

Beim Bohren und Fräsen sind Aufsätze für Holz oder Stein empfehlenswert.

Die Flexibilität wird durch Wärme gesteigert.

Kleber: PU-Kleber, Polymerkleber, Epoxidharze, Silikone



## PROTECTION SCHUTZ

Protecting Slate-Lite of dirt and liquids

- Low traffic wall & floor: Slate-Lite Impregrator

- Wet areas / medium traffic wall & floor:

Slate-Lite Special-Protection

- High traffic (floors of commercial areas):

2 Component PU Sealer

Slate-Lite vor Dreck und Flüssigkeiten schützen

- Wenig Beanspruchung Wand & Boden:

Slate-Lite Impregrator

- Nassbereiche / normale Beanspruchung

Wand & Boden: Slate-Lite Perl-Schutz

- Extreme Beanspruchung: 2 Komponenten PU Versiegelung







## SPECIFICATIONS EIGENSCHAFTEN

Eco-Stone weighs approximately 600 to 800 g/m<sup>2</sup> and is 0,3 to 0,5 mm thick.

Eco-Stone is extremely flexible.

Eco-Stone wiegt ca. 600 bis 800 g/m<sup>2</sup> und hat eine Stärke von ca. 0,3 bis 0,5 mm.

Eco-Stone ist extrem flexibel.



## EDIT / ADHERE BEARBEITEN / KLEBEN

Eco-Stone can be cut with a carpet knife.

Flexibility can be increased by applying heat.

Adhesive: white glues / wood glues, glass fiber wallpaper glue

Man kann Eco-Stone mit einem Teppichmesser schneiden.

Die Flexibilität wird durch Wärme gesteigert.

Kleber: Weißleime, Glasfasertapetenkleber



## PROTECTION SCHUTZ

Protecting Eco-Stone of dirt and liquids

- Low traffic wall: Slate-Lite Impregurator

- Medium traffic wall:  
Slate-Lite Special-Protection

Eco-Stone vor Dreck und Flüssigkeiten schützen

- Wenig Beanspruchung Wand:

Slate-Lite Impregurator

- Normale Beanspruchung

Wand: Slate-Lite Perl-Schutz



FALLING LEAVES Slate/Buntschiefer



BLANCO Slate/Buntschiefer



TAN Slate/Buntschiefer



NEGRO Slate/Buntschiefer





CALIFORNIA GOLD Slate/Buntschiefer



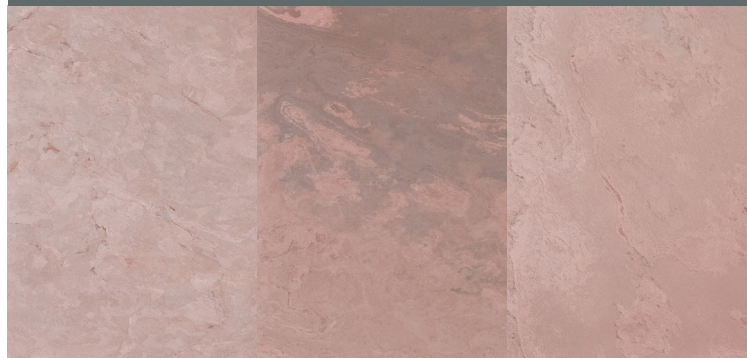
MOLTO ROSA Slate/Buntschiefer



RUSTIQUE Slate/Buntschiefer



TERRA ROSSO Slate/Buntschiefer

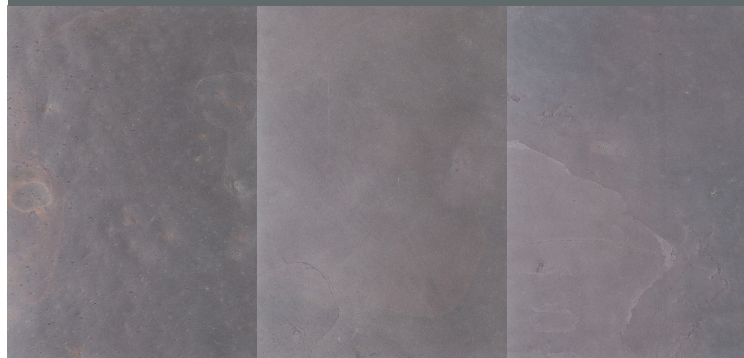




ARCOBALENO COLORE Slate/Buntschiefer



ARCOBALENO GRIS Slate/Buntschiefer



## SPECIFICS

Since this is a natural stone, the actual delivered material may have variations.

Standard Format 1220 mm x 610 mm

All products are also available as Translucent materials.

## BESONDERHEITEN

Da es sich um ein echtes Naturstein-Produkt handelt, können die Muster variieren.

Standardformat 1220 mm x 610 mm

Alle Produkte sind auch als Translucent Material erhältlich.





ARGENTO Myca/Glimmerschiefer



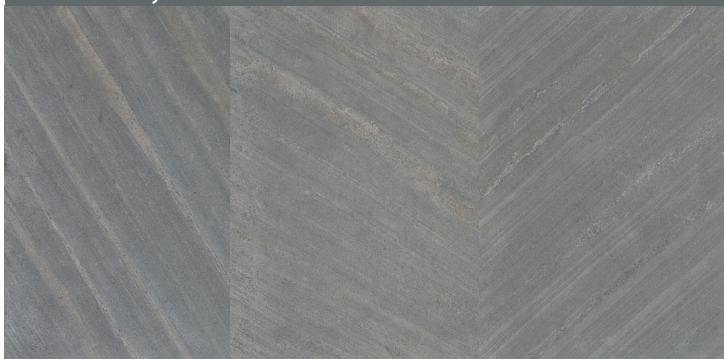
GALAXY BLACK Myca/Glimmerschiefer



D. BLACK Myca/Glimmerschiefer



SILVER GREY Myca/Glimmerschiefer





COBRE Myca/Glimmerschiefer



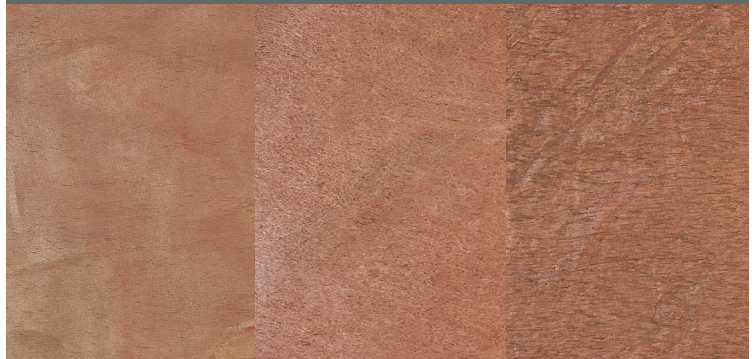
MARE Myca/Glimmerschiefer



BURNING FOREST Myca/Glimmerschiefer



COBRE NEW Myca/Glimmerschiefer

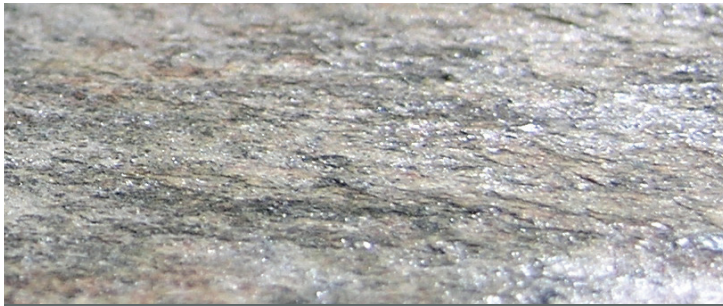




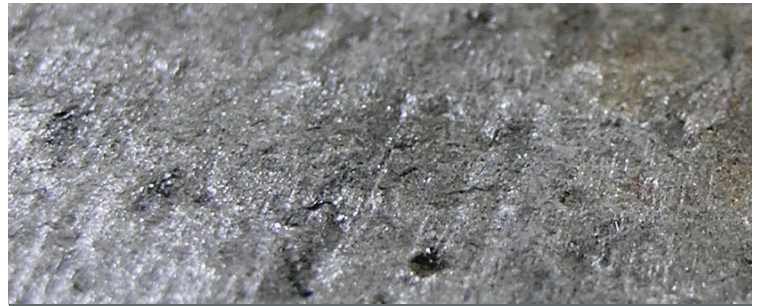
VERDE Myca/Glimmerschiefer



VERDE GRIS Myca/Glimmerschiefer



AURO Myca/Glimmerschiefer




ARGENTO AURO Myca/Glimmerschiefer









Gernot Ehrlich started producing tabletops made of slate in South Africa and sold those tables all over the world. His love for slate was born. Gernot founded the R&D GmbH in 2002. The company's philosophy is to improve and sell Slate-Lite all over the world. The R&D has distributors in more than 20 different countries. 2012 the second generation, Marius Ehrlich and Jan Hofmann, become CEO's and are proud to be continuing Gernot Ehrlich's work.

*„The man who moves a mountain begins by carrying away small stones.“*  
- Confucius

Gernot Ehrlich produzierte Schiefertische in Südafrika und vertrieb diese auf dem Weltmarkt. Seine Liebe zum Schiefer wird geweckt. Die R&D GmbH wird 2002 in Deutschland durch Gernot Ehrlich gegründet. Ausrichtung ist der weltweite Vertrieb und die stetige Verbesserung von Slate-Lite. Die R&D hat ein weltweit agierendes Vertriebsnetzwerk. Die zweite Generation, Marius Ehrlich und Jan Hofmann, übernehmen 2012 die Geschäftsführung und sind stolz, die Arbeit von Gernot Ehrlich weiterführen zu dürfen.

*„Der Mann, der den Berg abtrug, war der Selbe, der anfang, kleine Steine wegzutragen.“*  
- Konfuzius



Siebengebirgsblick 26 | D-53343 Wachtberg  
+49 (0) 228 93490891 | info@slate-lite.com



[www.slate-lite.com](http://www.slate-lite.com)



[facebook.com/slatelite](https://facebook.com/slatelite)